

# PS

## COMUNE DI TERRANUOVA BRACCIOLINI

Provincia di Arezzo

# PIANO STRUTTURALE

ELABORATO MODIFICATO A SEGUITO DELL'ACCOGLIMENTO DELLE OSSERVAZIONI

**SINDACO**  
Dott. Mauro Amerighi

**ASSESSORE ALL'URBANISTICA**  
Sergio Chienni

**DIRIGENTE AREA SERVIZI AL TERRITORIO**  
Dott. Matteo Billi

**RESPONSABILE DEL PROCEDIMENTO**  
Dott. Matteo Billi

**RESPONSABILE DEL SERVIZIO PIANIFICAZIONE TERRITORIALE**  
Arch. Giancarlo Barucci

**IL GARANTE PER L'INFORMAZIONE**  
Geom. Monica Brandl

**PROGETTISTI**  
Arch. Francesca Buccì  
Arch. Edi Cardì  
Arch. Laura Magni  
Arch. Annalisa Pontenani

**COLLABORATORI**  
Geom. Sonia Nocentini  
Geom. Monica Brandl

**STUDI GEOLOGICI**  
GeoEco Progetti Firenze  
Dott. Geol. Prof. Eros Alello

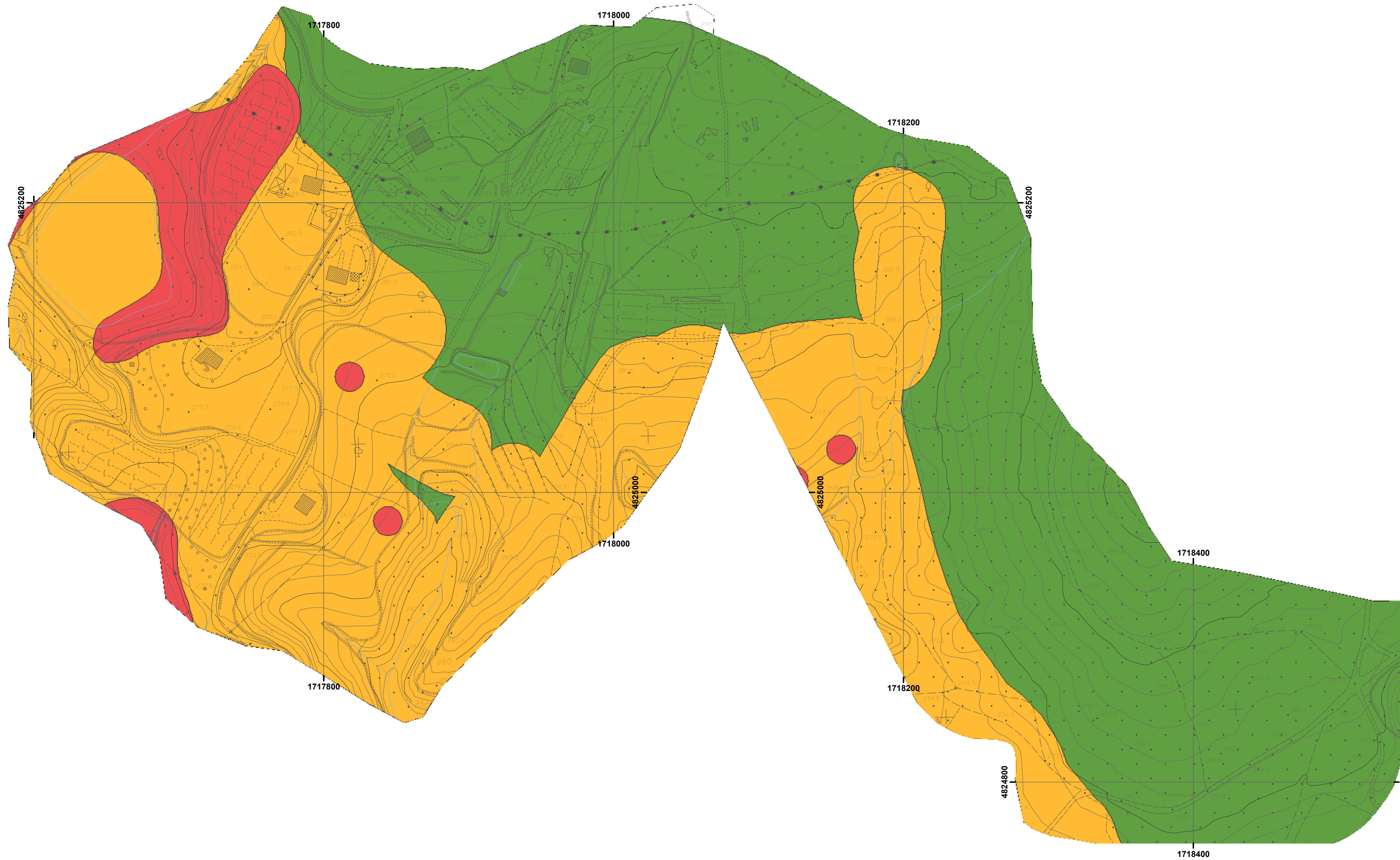
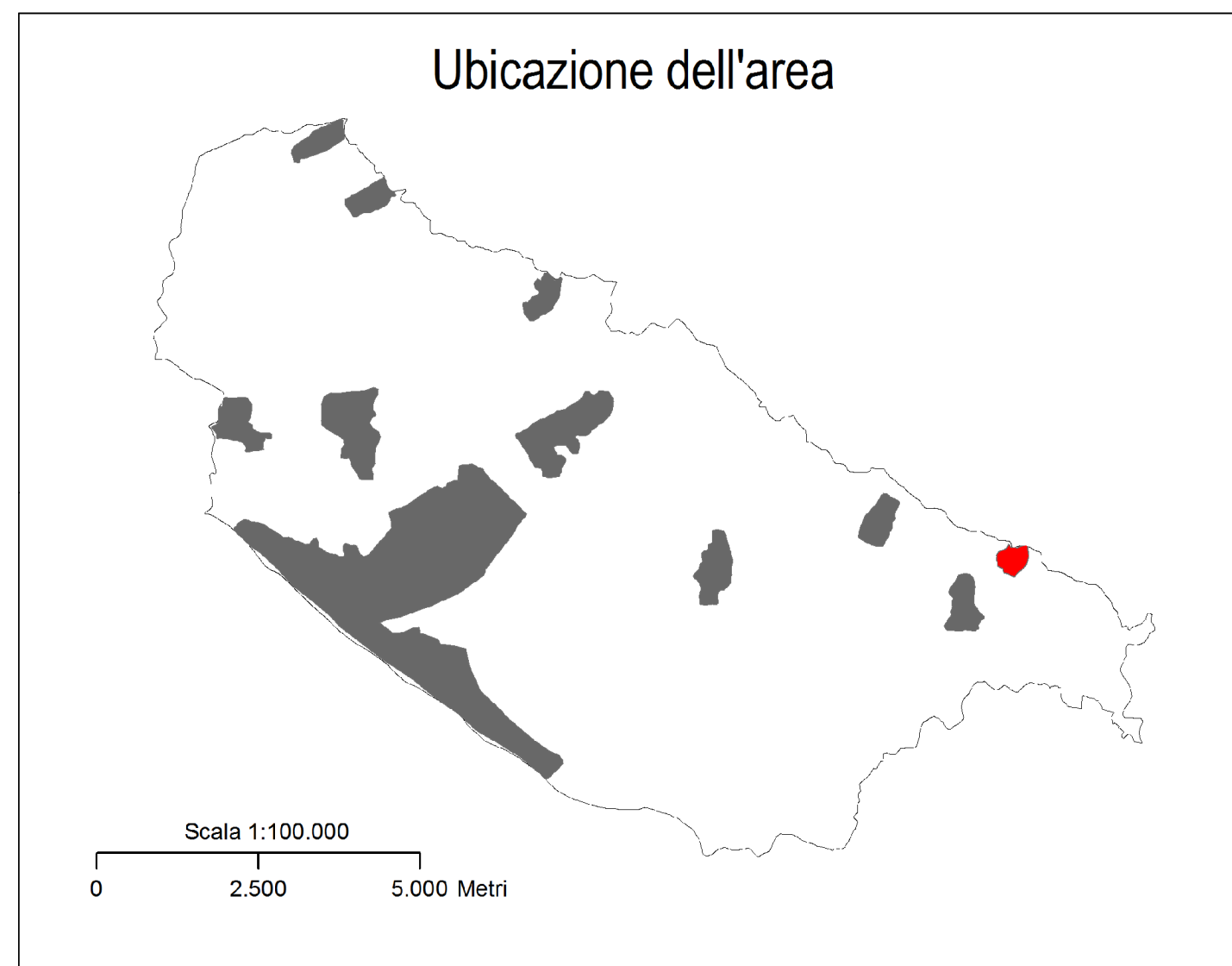
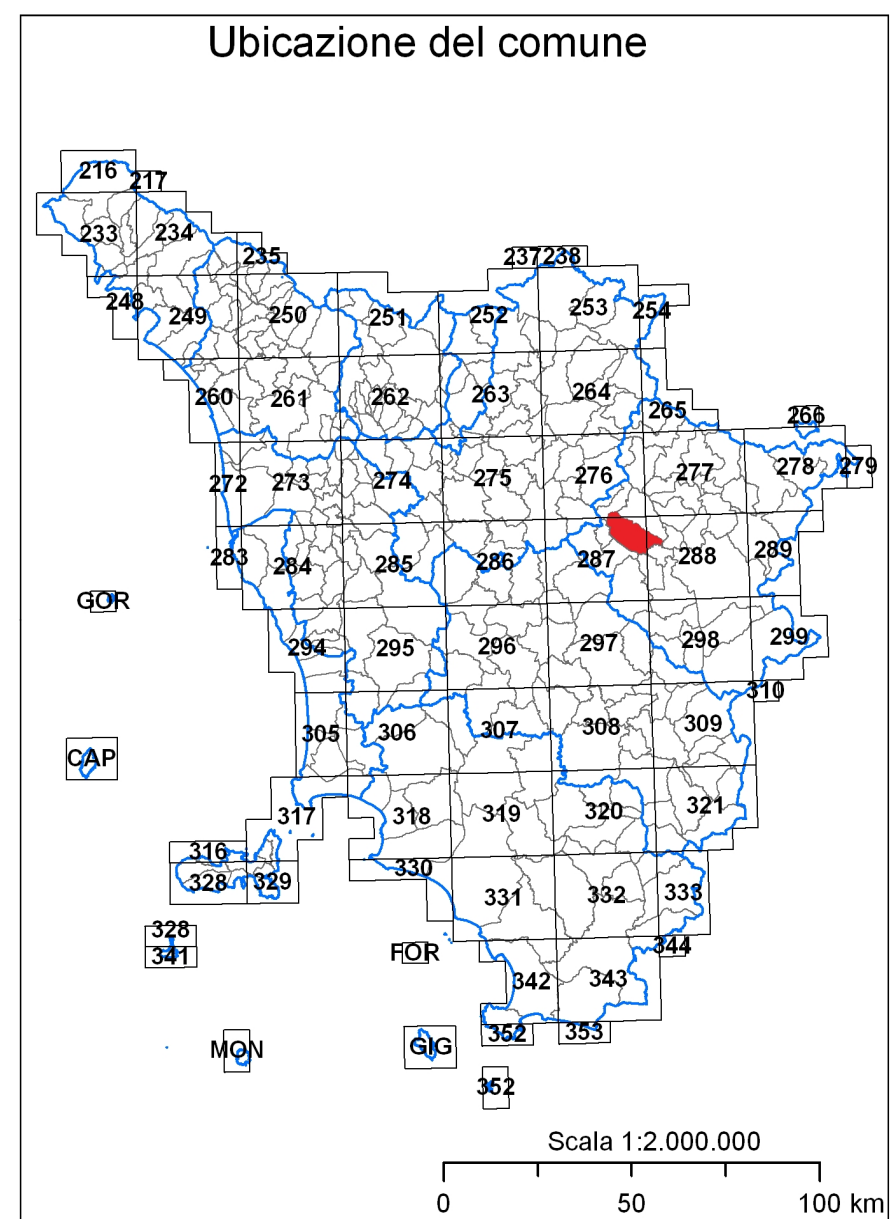
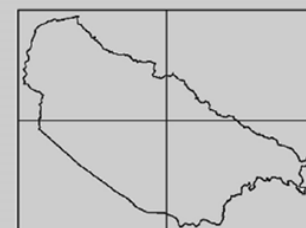
**STUDI IDROLOGICI IDRAULICI**  
Studio Sorgente Ingegneria  
Ing. Luca Rosadini - Ing. Leonardo Marini

scala 1:2.000

SAN GIUSTINO VALDARNO  
CARTA DELLA PERICOLOSITA'  
SISMICA

### G.29

Aggiornamento marzo 2014  
settembre 2013



- S.4 - Pericolosità sismica locale molto elevata
- S.3 - Pericolosità sismica locale elevata
- S.1 - Pericolosità sismica locale bassa